

# FURLEX

 **SELDÉN**





Furlex ist seit 25 Jahren ein Begriff für perfektes und unter allen Umständen sicheres Einrollen und Reffen der Vorsegel.

Furlex hat die patentierten Speziallager mit Lastverteiler und besteht aus innovativen Materialien, die Gewicht im Rigg sparen.

Furlex gibt es für offene Kielboote und für Yachten bis zu 40 t Gewicht. Mit manuellem, elektrischem und hydraulischem Antrieb. Die Lieferung erfolgt immer komplett mit Vorstag, Zugleine, Leitblöcken, Schäkeln und Fallführungsbügel.

Die **Furlex 50S** ist eine Rollreffanlage mit paralleler Drehung. Sie ist für offene Kielboote und Kajütboote bis ca. 26' / 8 m geeignet.

Selbstverständlich hat auch die **Furlex 50S** die bewährten, patentierten Furlex-Lager aus nichtrostendem Stahl mit Lastverteiler. Das Aluminiumprofil wird durch ein Innenprofil aus Kunststoff zentriert und isoliert. Komplett mit Vorstagdraht, Zugleine, einem Leitblock, Segelschäkeln, Toggle und Fallführungsaugen. Für Vorstagdurchmesser 4 und 5 mm.

**Furlex 100S.** Für Boote bis zu einem Gewicht von bis zu 4 t und Vorstagen von 4 bis 6 mm Durchmesser. Mit allen Funktionen und Eigenschaften, die auch die großen Anlagen haben, d.h. sie ist auch eine vollwertige Reffanlage mit der Flachreff-Funktion durch die verzögerte Mitnahme des Segelhalses. Trommel für Regatten demontierbar.

Lieferung komplett mit Vorstagdraht, Zugleine, Schnappschäkeln, vier Leitblöcken, Toggle, Voreinfädler und Fallführungsaugen.

**Furlex 200S, 300S, 400S und 500S.** Die meistverkauften Rollreffanlagen der Welt, weil Preis und Leistung unübertroffen sind. Gleich im Design und Funktion. Für Vorstagen von 6 bis 16 mm.

Lieferung als Bausatz, auf Wunsch mit integriertem Vorstagspanner. Durch die perfekte Anleitung ist die Montage auch für Laien möglich. Lieferung komplett mit Vorstagdraht, Zugleine, Schnappschäkeln, vier Leitblöcken, Fallführungsaugen und Voreinfädler. Trommel für Regatten demontierbar.

E-Motoren sind für die Furlex 200S und 300S lieferbar.

**Furlex 200TD und 300TD.** Die „unter Deck“ Version (Through Deck) für Vorstagen von 6 bis 10 mm. Die wesentlichen Komponenten und die Funktion sind wie bei den „an Deck“ Modellen.

Das untere Lagerteil mit der Trommel wird unter Deck eingebaut und verbleibt auch im Winterlager am Boot. Das Vorstag mit den Profilen kann leicht montiert bzw. demontiert werden.

Das ist die eleganteste Lösung für eine Rollreffanlage. Auch die TD kann mit Elektromotoren geliefert werden.

# FURLEX

SELÉN



Abb.: Furlex 50S



Abb.: Furlex 200S



Abb.: Furlex 200 Elektrisch



Furlex 200TD

**FURLEX – seit 25 Jahren weltweit die Nr. 1 durch Qualität und innovative Konstruktion. Die Großserienproduktion ermöglicht ein optimales Verhältnis von Preis und Leistung.**

**FURLEX**  
SELDEN

Furlex wird komplett im Bausatz geliefert. Alle zur Montage und Betrieb benötigten Teile werden mitgeliefert:

Ein neues Vorstag aus hochwertigem Stahl, 1 x 19, Profile und Verbinder, Innenprofile zum zentrieren und isolieren der Profile auf dem Vorstag, unteres Lagerteil mit Trommel und Leinenführung, Voreinfädler, Fallschlitten, Zugleine, vier Leitblöcke zur Montage an Relingsstützen, zwei Schnappschäkel zum Anschlagen des Segels, Gewindekleber zur Sicherung des StaLok Terminals, Schmierfett für die Wartung und ein Torx-Werkzeug für die Montage.

Die sehr ausführliche Montage-, Gebrauchs-, Wartungs- und Demontageanleitung ermöglicht es jedem Segler, die Montage seiner Furlex selbst zu machen.

Für den Fall, das mal etwas über Bord fällt oder beschädigt wird, liegt eine Ersatzteilliste mit einer Explosionszeichnung bei, mit der das benötigte Teil einfach unter Angabe der Nummer bei weltweit über 800 autorisierten Furlex-Fachhändlern bestellt werden kann. Einfach perfekt, die Furlex. Das ist der Grund dafür, dass Furlex die meistverkaufte Rollreffanlage der Welt ist.

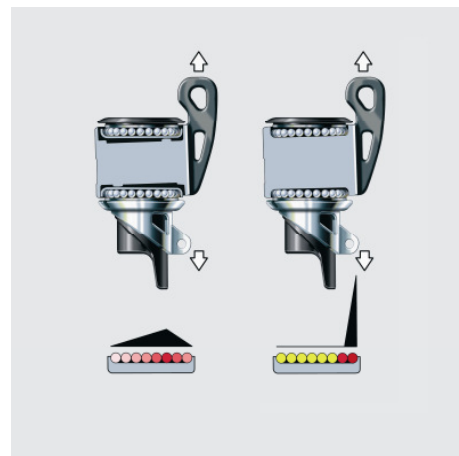


Die Furlex Lager aus nichtrostendem Stahl haben einen patentierten Lastverteiler. Das macht die Furlex so leichtgängig, zuverlässig und langlebig.

Ein normales Lager ohne Lastverteiler, Abbildung rechts, würde die Zuglast des Falls und des Segels einzelne Kugeln belasten. Bei der Drehung ergibt das hohe Widerstände.

Beim Furlex Lastverteiler werden durch Verkantung spezielle innen liegende Lagerschalen so belastet, dass viele Kugeln des Lagers gleichmäßiger belastet werden und der Rollwiderstand reduziert wird.

Die Furlex Kugellager sind offen und daher leicht zu reinigen und zu fetten.



Die wohl eleganteste Möglichkeit, eine Furlex zu fahren, ist die Unterdeck-Version. Die bewährten Konstruktionsdetails der Furlex „an Deck“ wurden auch für die Furlex TD verwendet.

Kurz über Deck wird das Vorstag mit einem Toggle, der die notwendige Beweglichkeit gewährleistet, am Lagerteil befestigt. Eine beweglich gelagerte Hülse aus nichtrostendem Stahl deckt den Toggle ab und stellt auch optisch eine gute Verbindung zwischen Lagerteil und Profil her.

Mit einem integrierten Spanner unter dem Lagerteil wird die Furlex unter Deck genau justiert.

Wie alle 200S und 300S Furlex, können auch alle Furlex TD mit einem Furlex-Elektromotor ausgerüstet werden.



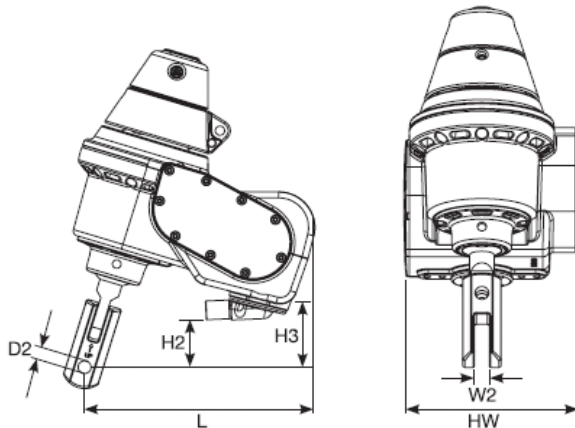
# Furlex Ausführungen und Preise



SELÉN

Art.-Nr.	Ausführung	Typ	Vorstag Ø mm	Vorstaglänge max. m	für max. Schiffsgewicht t		Preise €
					Topprigg	Partialrigg	
9022-015-51	Standard	50 S	4	7,7	1,3	1,5	629,00
9022-015-52	Standard	50 S	4	10,1	1,3	1,5	699,00
9022-015-53	Standard	50 S	5	7,7	1,7	2,5	679,00
9022-015-54	Standard	50 S	5	10,1	1,7	2,5	749,00
9022-015-55	Standard	50 S	5	12,5	1,7	2,5	829,00
9027-019-51	Standard	100 S	4	8,1	1,3	1,5	975,00
9027-019-52	Standard	100 S	4	10,5	1,3	1,5	1.039,00
9027-019-53	Standard	100 S	5	8,1	2,3	3,0	1.069,00
9027-019-54	Standard	100 S	5	10,5	2,3	3,0	1.134,00
9027-019-55	Standard	100 S	5	12,9	2,3	3,0	1.234,00
9027-019-56	Standard	100 S	6	10,5	3,5	4,0	1.290,00
9027-019-57	Standard	100 S	6	12,9	3,5	4,0	1.356,00
9031-021-41	Unter Deck	200 TD	6	10,4	3,5	4,5	2.313,00
9031-021-42	Unter Deck	200 TD	6	12,8	3,5	4,5	2.428,00
9031-021-43	Unter Deck	200 TD	6	15,2	3,5	4,5	2.556,00
9031-021-52	Standard	200 S	6	13,0	3,5	4,5	1.895,00
9031-021-62	mit Spanner	200 S	6	13,0	3,5	4,5	2.023,00
9031-021-44	Unter Deck	200 TD	7	13,0	5,5	7,0	2.586,00
9031-021-45	Unter Deck	200 TD	7	15,4	5,5	7,0	2.700,00
9031-021-46	Unter Deck	200 TD	7	17,8	5,5	7,0	2.848,00
9031-021-54	Standard	200 S	7	13,0	5,5	7,0	2.045,00
9031-021-64	mit Spanner	200 S	7	13,0	5,5	7,0	2.155,00
9031-021-55	Standard	200 S	7	15,4	5,5	7,0	2.113,00
9031-021-65	mit Spanner	200 S	7	15,4	5,5	7,0	2.250,00
9031-021-47	Unter Deck	200 TD	8	15,4	7,5	9,0	2.817,00
9031-021-48	Unter Deck	200 TD	8	17,8	7,5	9,0	2.969,00
9031-021-57	Standard	200 S	8	15,4	7,5	9,0	2.224,00
9031-021-67	mit Spanner	200 S	8	15,4	7,5	9,0	2.347,00
9039-027-41	Unter Deck	300 TD	8	15,2	8,0	10,0	3.811,00
9039-027-42	Unter Deck	300 TD	8	17,6	8,0	10,0	4.014,00
9039-027-51	Standard	300 S	8	15,5	8,0	10,0	3.027,00
9039-027-61	mit Spanner	300 S	8	15,5	8,0	10,0	3.176,00
9039-027-52	Standard	300 S	8	17,9	8,0	10,0	3.197,00
9039-027-62	mit Spanner	300 S	8	17,9	8,0	10,0	3.345,00
9039-027-43	Unter Deck	300 TD	10	15,2	14,0	15,0	4.093,00
9039-027-44	Unter Deck	300 TD	10	17,6	14,0	15,0	4.273,00
9039-027-45	Unter Deck	300 TD	10	20,0	14,0	15,0	4.501,00
9039-027-53	Standard	300 S	10	15,5	14,0	15,0	3.280,00
9039-027-63	mit Spanner	300 S	10	15,5	14,0	15,0	3.411,00
9039-027-54	Standard	300 S	10	17,9	14,0	15,0	3.430,00
9039-027-64	mit Spanner	300 S	10	17,9	14,0	15,0	3.561,00
9049-034-51	Standard	400S	12	18,0	20,0	26,0	4.365,00
9049-034-61	mit Spanner	400S	12	18,0	20,0	26,0	4.652,00
9049-034-52	Standard	400S	12	20,4	20,0	26,0	4.552,00
9049-034-62	mit Spanner	400S	12	20,4	20,0	26,0	4.839,00
9049-034-53	Standard	400S	12	22,8	20,0	26,0	4.796,00
9049-034-63	mit Spanner	400S	12	22,8	20,0	26,0	5.083,00
9049-034-54	Standard	400S	14	20,4	28,0	30,0	5.241,00
9049-034-64	mit Spanner	400S	14	20,4	28,0	30,0	5.557,00
9049-034-55	Standard	400S	14	22,8	28,0	30,0	5.528,00
9049-034-65	mit Spanner	400S	14	22,8	28,0	30,0	5.844,00
9060-046-56	Standard	500S	16	23,0	38,0	40,0	9.161,00
9060-046-66	mit Spanner	500S	16	23,0	38,0	40,0	9.463,00
9060-046-57	Standard	500S	16	27,8	38,0	40,0	9.879,00
9060-046-67	mit Spanner	500S	16	27,8	38,0	40,0	10.180,00

# Furlex Electric. Antriebe für Furlex 200S und 300S



Type	Vorstag Durchm. mm	L mm	H3 mm	HW mm	W2 mm	D2 Durchm. mm	H2 mm
200E	6	225	60	160	12	10	45
	7						
	8						
300E	8	260	80	210	14	14	65
	10						

Artikel-Nummer	Artikel-Bezeichnung	Vorstag mm	Preis €
9539-620-11	Nachrüstungssatz Frlx.206S, inkl. Schalter und Controlbox, 12V	6	2.943,00
9539-620-13	Nachrüstungssatz Frlx.207S, inkl. Schalter und Controlbox, 12V	7	2.948,00
9539-620-15	Nachrüstungssatz Frlx.208S, inkl. Schalter und Controlbox, 12V	8	2.915,00
9539-638-11	Nachrüstungssatz Frlx.308S, inkl. Schalter und Controlbox, 12V	8	3.952,00
9539-638-13	Nachrüstungssatz Frlx.310S, inkl. Schalter und Controlbox, 12V	10	3.982,00
9539-638-21	Nachrüstungssatz Frlx.308S, inkl. Schalter und Controlbox, 24V	8	3.952,00
9539-638-23	Nachrüstungssatz Frlx.310S, inkl. Schalter und Controlbox, 24V	10	3.982,00

Maximale Stromaufnahme der Motoren: 30 A

Das Kabel für die Bedienschalter wird als 7x 0,75mm<sup>2</sup>-Kabel mit einer Länge von 15m im Nachrüstsatz mitgeliefert.

Hydraulische FURLEX-Rollreiffanlagen bieten wir Ihnen gerne an. Geben Sie uns bitte die Schiffsdaten für ein Angebot auf.



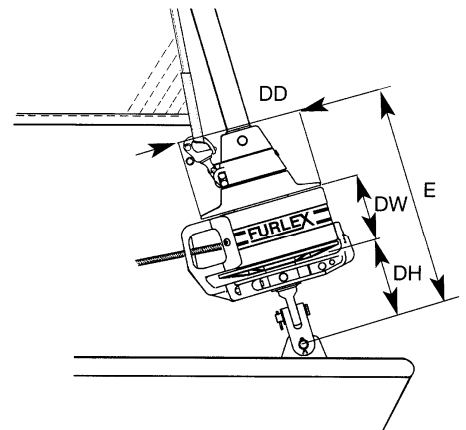
**Foto links:**  
Furlex mit hydraulischem Antrieb.

**Foto rechts:**  
FurlexTD „unter Deck“ mit elektrischem Antrieb.



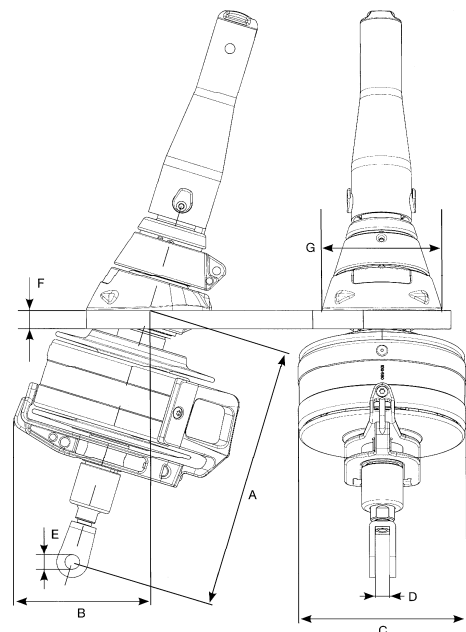
## Maßtabelle Furlex

Furlex	Trommel DD mm	Trommelh. DW m	Höhe DH mm	Segelanschlag E mm
50S	118	65	100	220
100S	152	80	100	280
200S	186	94	120	330
300S	216	113	147	400
400S	250	140	200	535
500S	250	140	200	535



## Maßtabelle FurlexTD, Version „unter Deck“.

Furlex	A mm	B mm	C mm	D mm Vorstag ( Ø )	E mm Vorstag ( Ø )	F mm max.	G mm
200TD	290-450	150	182	14 (6 + 7/ 16 (8)	14 (6 + 7) 16 (8)	20	130
300TD	330-490	170	214	21,5 (8 + 10)	16 (8 + 10)	20	142



## Ihr autorisierter Furlex Fachhändler: